

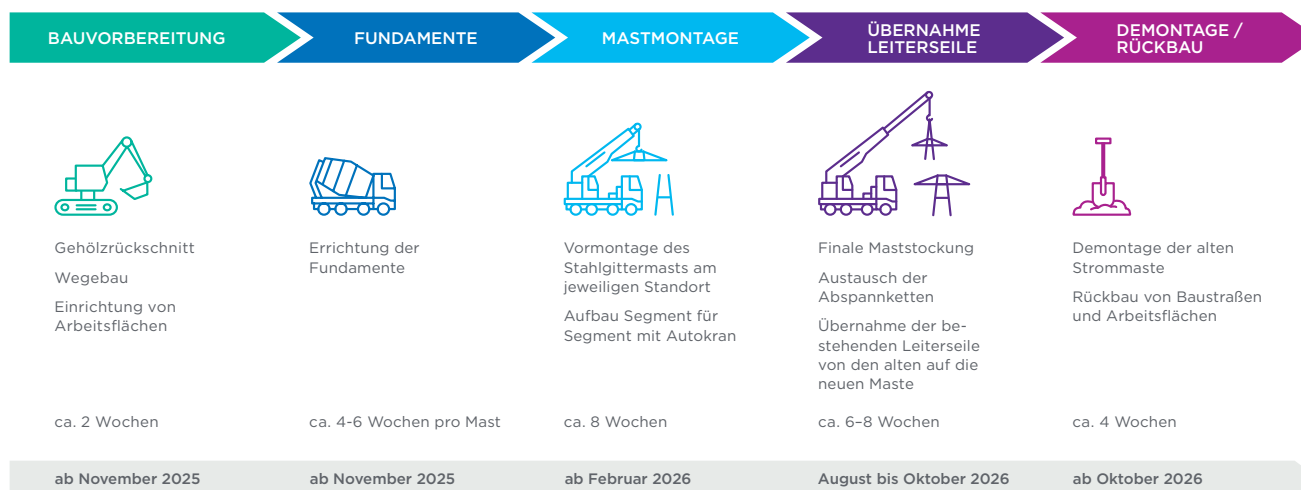
ULTRANET

BBPLG*, VORHABEN NR. 2, ABSCHNITT D1 (PKT. KOBLENZ – PKT. MARXHEIM)

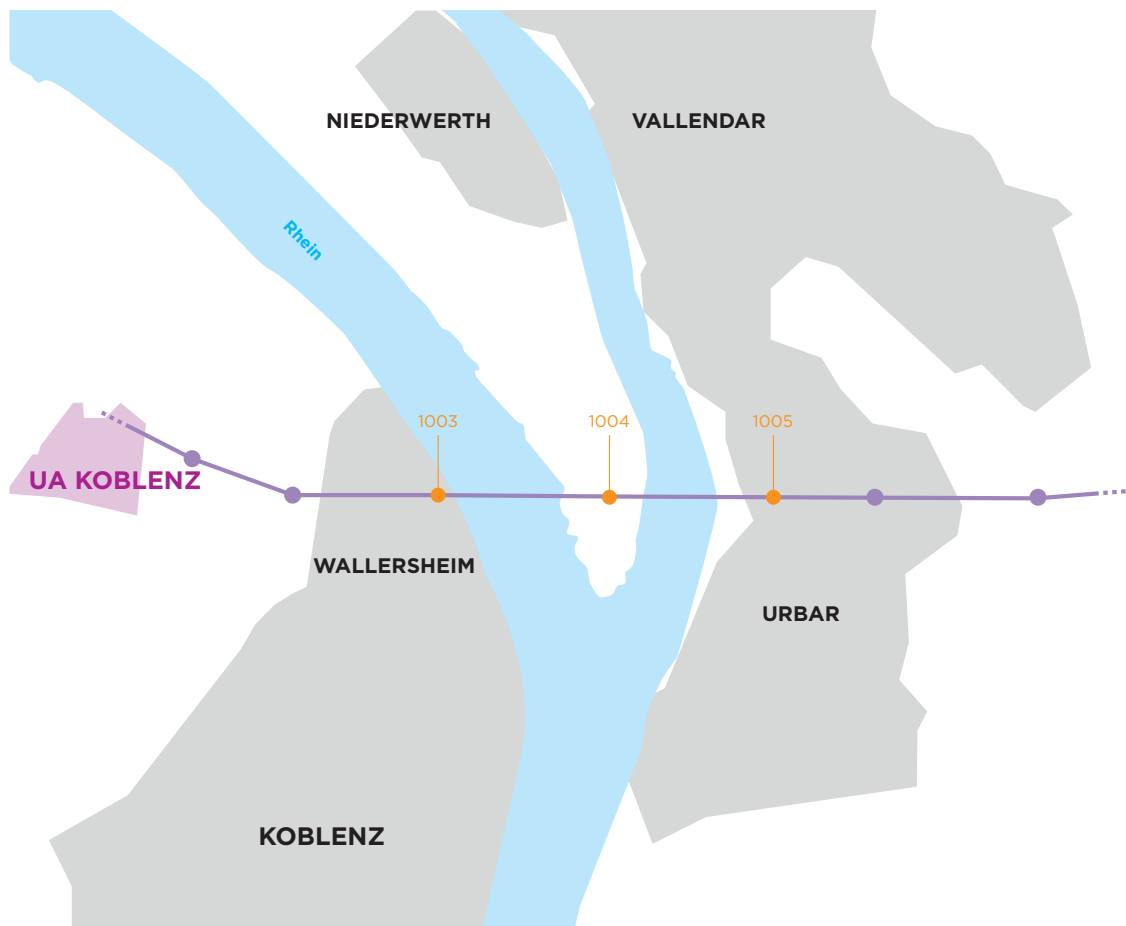
Als Übertragungsnetzbetreiber hat Amprion die Aufgabe, das Stromnetz fit für eine klimaneutrale Zukunft zu machen. Deshalb bauen wir die neue Gleichstromverbindung Ultranet zwischen Osterath in Nordrhein-Westfalen und Philippsburg in Baden-Württemberg. Seit Ende Oktober 2025 ist die Gleichstromverbindung durchgehend genehmigt und im Bau. Wir von Amprion setzen Ultranet gemeinsam mit unserem Partner TransnetBW um. Dabei übertragen wir künftig Gleich- und Wechselstrom auf denselben Masten. Indem wir dafür schon bestehende Trassen nutzen, steigern wir die Leistungsfähigkeit unseres Netzes effizient und ressourcenschonend.

Auf der Ultranet-Strecke kreuzt die bestehende Leitung bei Koblenz den Rhein. Die drei Maste in Koblenz-Wallersheim, Niederwerth und Urbar müssen für die Gleichstromverbindung altersbedingt erneuert werden. Hierfür wird ein neuer Mast direkt neben dem Bestandsmast ersatzneugebaut, die Leiterseile werden vom alten Mast auf den neuen Mast übernommen und anschließend wird der alte Mast demontiert.







GESETZLICHE GRUNDLAGE	* Vorhaben Nr. 2 im Bundesbedarfsplangesetz (BBPlG)
GENEHMIGUNGSBEHÖRDE	Bundesnetzagentur (BNetzA)
ZIEL	Verlustarmer Transport von 2.000 Megawatt Leistung: Je nach Erzeugungs- und Bedarfsfall Windstrom aus dem Norden oder konventionelle Energie aus dem Westen in den Süden oder Solarstrom aus dem Süden nach Norden
GESAMTLÄNGE	340 Kilometer
MASSNAHME	Erneuerung der Rheinkreuzung: Neubau eines Freileitungsmasts, Demontage des Bestandsmasts
SPANNUNGSEBENE	380-kV-Gleichstrom (Ultranet), 110-/380-kV-Wechselstrom
INBETRIEBNAHME	voraussichtlich Ende 2026



Im Zeitraum von März bis Juni 2026 werden die Arbeiten unterbrochen, da erst danach eine Freischaltung der bestehenden Leitung möglich ist, um die neuen Masten weiter in die Höhe zu bauen.



TRASSENVERLAUF **Rheinkreuzung Ultranet, Abschnitt D1**

 380-kV-Wechselstromleitung Bestand	 Mast Ersatzneubau und dazugehörige Mastnummer	 Siedlung
 Isolatorentausch am bestehenden Mast	 Umspannanlage (UA)	 Fließgewässer

Schematische Darstellung, Stand: November 2025



WEITERFÜHRENDE LINKS
ultranet.amprion.net

ÜBER AMPRION

Die Amprion GmbH ist einer von vier Übertragungsnetzbetreibern in Deutschland. Unser 11.000 Kilometer langes Höchstspannungsnetz transportiert Strom in einem Gebiet von der Nordsee bis zu den Alpen. Dort wird ein Drittel der Wirtschaftsleistung Deutschlands erzeugt. Unsere Leitungen sind Lebensadern der Gesellschaft: Sie sichern Arbeitsplätze und Lebensqualität von 29 Millionen Menschen. Wir halten das Netz stabil und sicher – und bereiten den Weg für ein klimaneutrales Energiesystem, indem wir unser Netz ausbauen. Mehr als 3.100 Beschäftigte in Dortmund und an mehr als 30 weiteren Standorten tragen dazu bei, dass die Lichter immer leuchten. Zudem übernehmen wir übergreifende Aufgaben für die Verbundnetze in Deutschland und Europa.

Amprion GmbH · Robert-Schuman-Straße 7 · 44263 Dortmund

IHRE ANSPRECHPARTNERIN FÜR FRAGEN ZUM PROJEKT

Joëlle Bouillon

Projektsprecherin

Telefon: 0152 09227238

E-Mail: ultranet@amprion.net