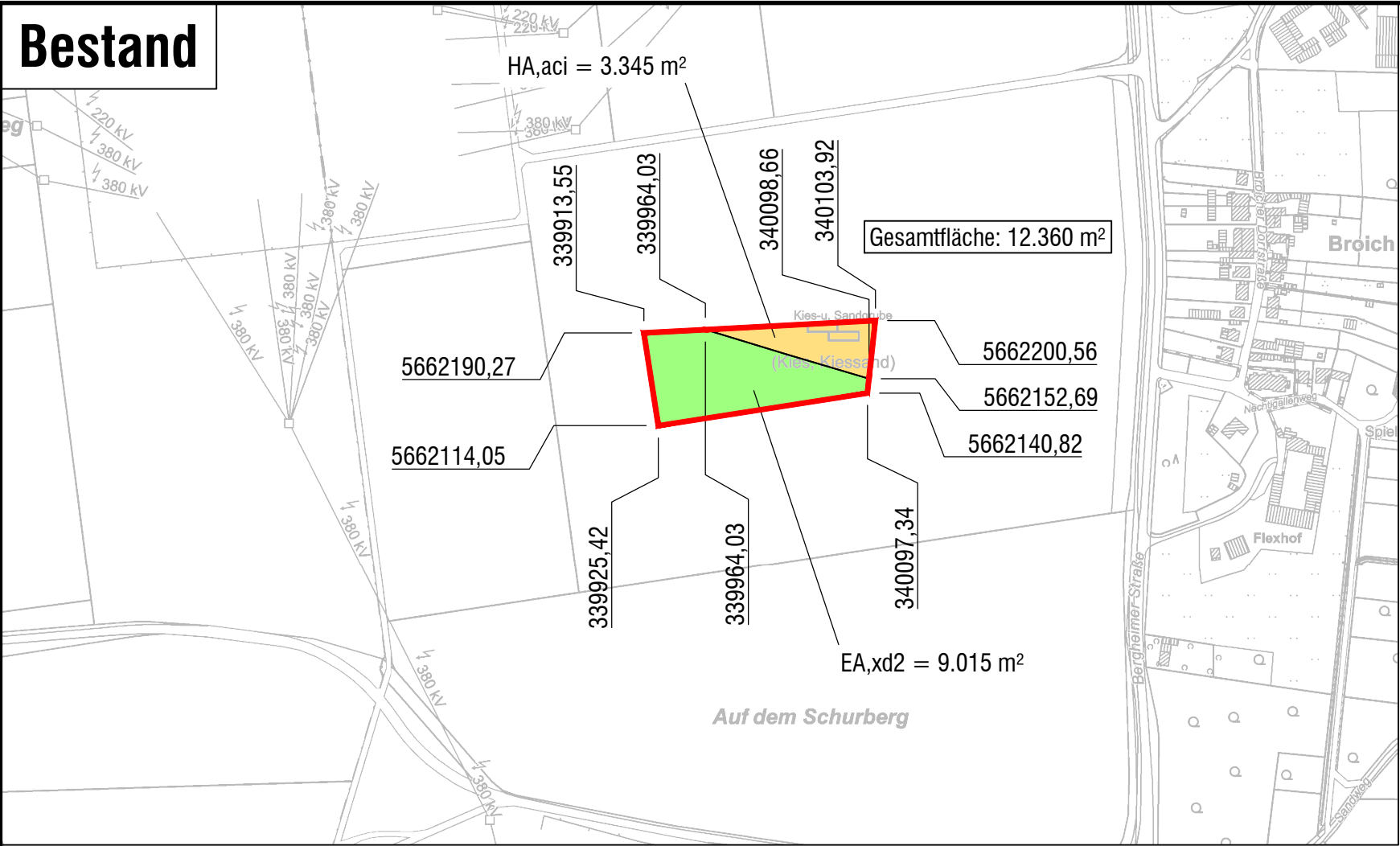


Bestand



LEGENDE

Kompensationsmaßnahme in Dormagen-Broich (Rhein-Kreis-Neuss)

Gemarkung: Broich, Flur: 1, Flurstück: 92 + 115
Flächengröße: 12.360 m²

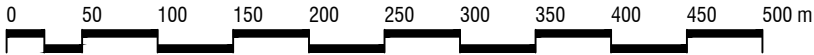
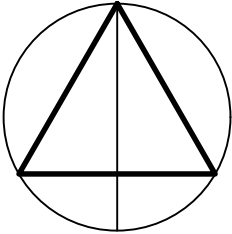
Grünland
EA,xd2 Fettwiese, artenarm

anthropogen bedingte Biotope
HA,aci Acker, intensiv, Anzahl Wildkräuter gering

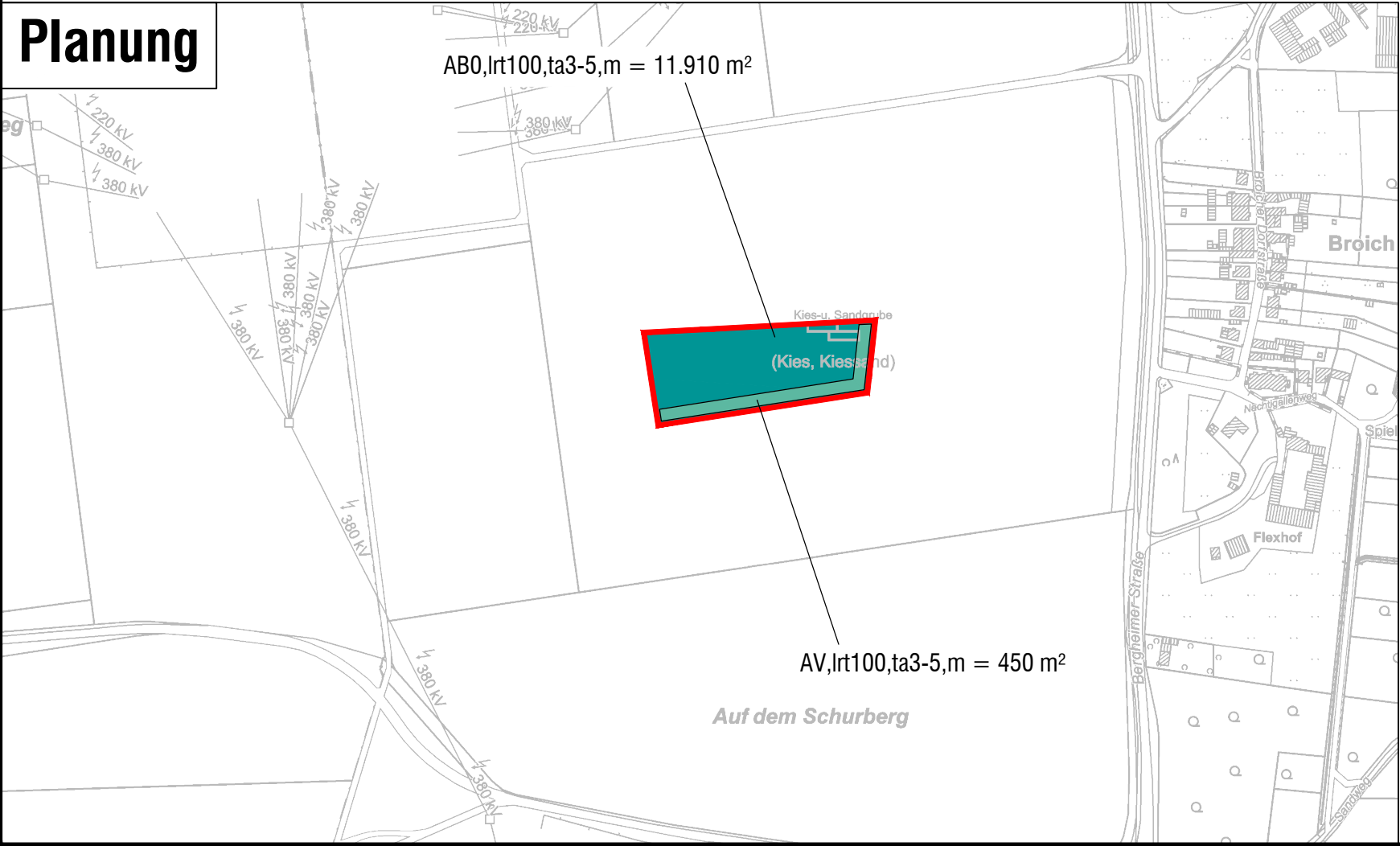
Waldrand
AV,lrt100,ta3-5,m




Wald
AB0,lrt100,ta3-5,m

Bemassung der Eckpunkte im Koordinatensystem ETRS89.UTM-32N



Planung



PROJEKT				
Ersatzneubau der 380-kV-Höchstspannungsfreileitung Umspannanlage Oberzier - Punkt Blatzheim, Bl. 4236				
AUFTRAGGEBER				
				
PLANER				
 <div>LANDSCHAFT ! BÜRO FÜR LANDSCHAFTSPLANUNG GMBH LANDSCHAFTSARCHITEKTEN AKNW BACHSTRASSE 22 - 52066 AACHEN TEL (0241) 50 00 67 - FAX (0241) 50 99 95</div>				
PLANART				
Landschaftspflegerischer Begleitplan Kompensationsmaßnahme in Dormagen-Broich				
DATUM	NAME	ÄNDERUNG	MAßSTAB	
10/2023	NR	Zielbiotop wird Strauch/Sukzessionsfläche	1 : 5.000	
11/2024	NR	Zielbiotop wird Waldrand/Wald	BEARBEITET	DATUM
			AU-NR	06/23
			ANLAGE	
			14.6.7	