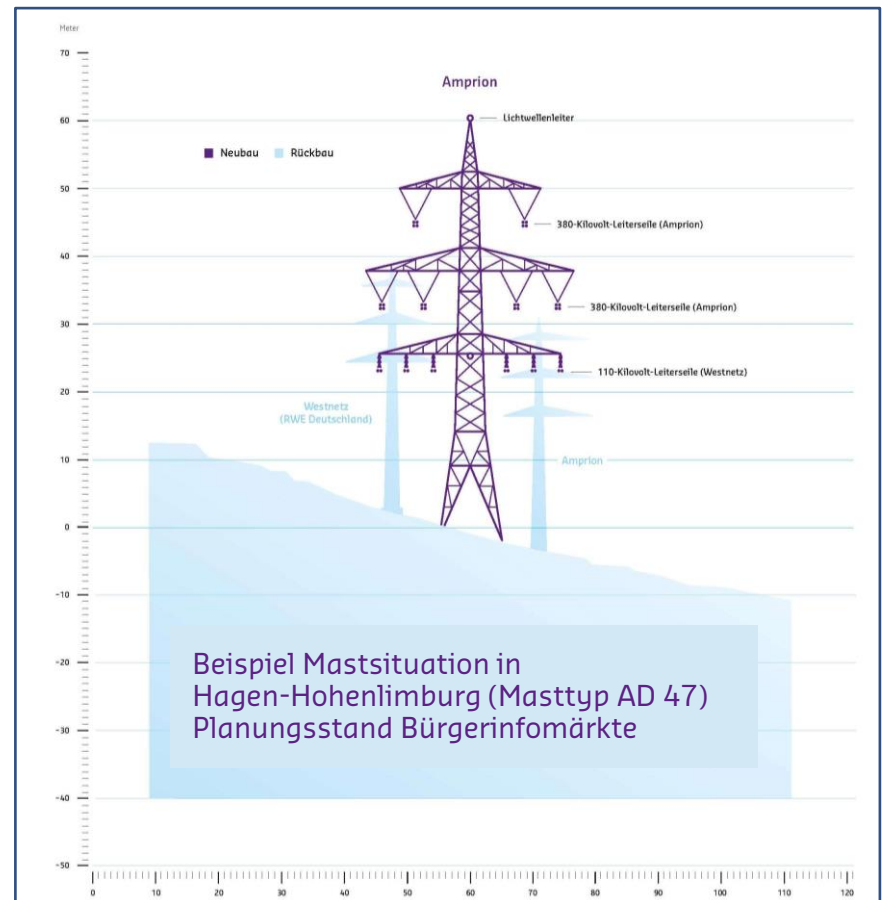
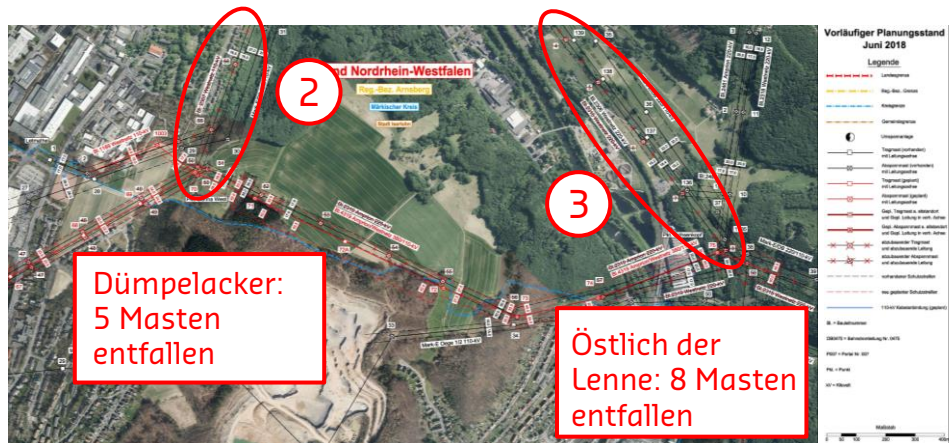
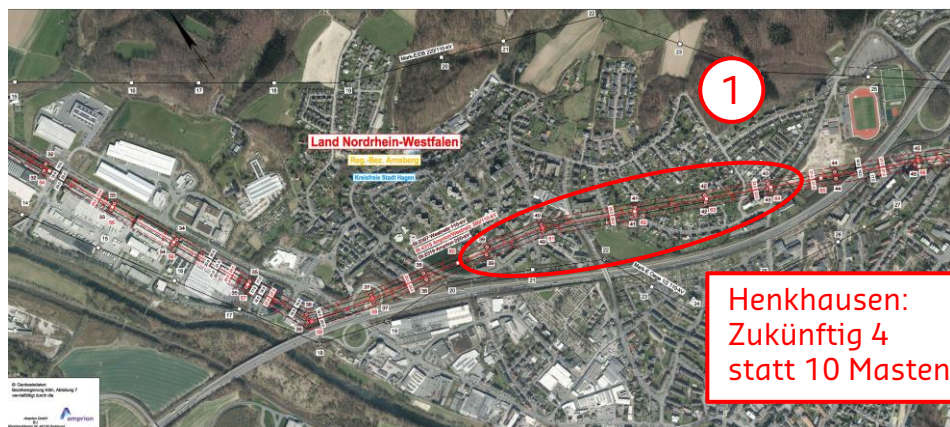


# 2/3 der Maste entfallen: heute 97, zukünftig 36

## Die neuen Maste werden größer ausfallen

Gemarkung	Rückbau 110-/220 Kilovolt-Leitungen			Neubau im Zuge der Bl. 4319	Bilanz  Zukünftig Weniger Masten
	Westnetz	Amprion Bl. 2319	Summe		
Garenfeld	8	8	16	6	-10
Berchum	6	7	13	7	-6
Hohenlimburg	22	19	41	17	-24
Letmathe	20	7	27	6	-21
<b>Summe</b>	<b>56</b>	<b>41</b>	<b>97</b>	<b>36</b>	<b>-61</b>

Vorläufiger  
Planungsstand  
22.6.18



In dem 3,7 km langen Abschnitt der Varianten-Betrachtung werden zukünftig 17 Masten weniger stehen.

Im Siedlungsbereich von Hagen-Henkhausen stehen derzeit 10 Masten, zukünftig 4 Masten. Hier werden keine Wohngebäude überspannt, sondern Garagen und Gärten. Der Schutzstreifen wird schmaler.

In Iserlohn-Letmathe entfallen durch den Bau der Leitung außerhalb ihres Trassenraumes zwei Bestandsleitungen mit zusammen 13 Masten

② Bereich Dümpelacker: 5 Maste entfallen

③ Östlich der Lenne: 8 Masten entfallen

Höhen-Klassen	Anzahl alte Masten	Anzahl neue Masten
bis 30m	2	(1*)
30m - 40m	62	0
40m - 50m	24	0
50m - 60m	8	12
60m - 70m	1	21
70m - 80m	0	1
über 80m	0	1
<b>Summe Masten</b>	<b>97</b>	<b>36</b>
<b>Masthöhen in Meter</b>		
min.	31,0	50,5
max.	66,0	84,5
Im Mittel	39,5	63,5

\* In Minimum- und Mittelwert-Betrachtung nicht berücksichtigt