
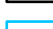








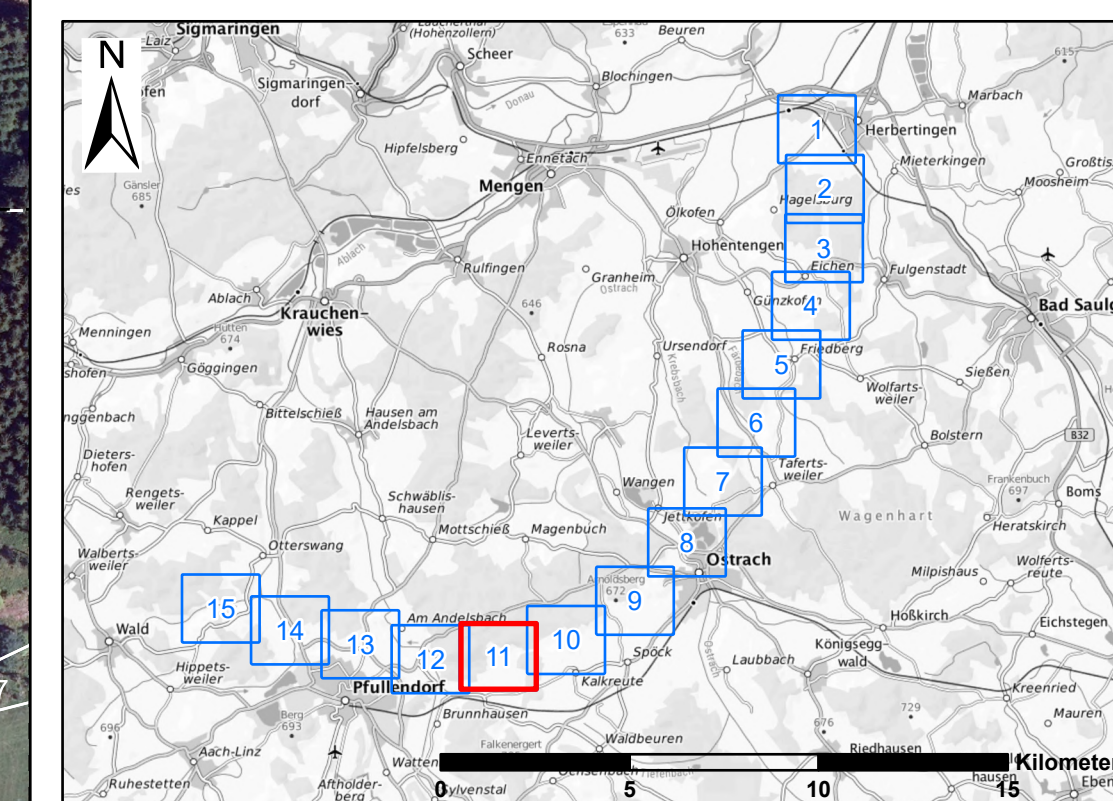





- ### Freileitungen
-  Bestandsmast
 -  Maststandort Neubauführung
 -  110-kV-Hochspannungsleitung (LA 0001)
 -  110-kV-Hochspannungsleitung (LA 1840)
 -  Rückbauführung Bl. 4510 (220-/380-kV-Höchstspannungsleitung)
 -  220-/380-kV-Höchstspannungsleitung (Bl. 4509)
 -  Neubauführung
- ### Verwaltung¹
-  Landkreisgrenze
 -  Gemeindegrenze
 -  Flurstück mit Nummerierung



Quellen:
¹ Verwaltungsgrenzen (© GeoBasis-DE / BKG 2024)
 Kartenhintergrund: © Bundesamt für Kartographie und Geodäsie (2024), Datenquellen: https://sgx.geodatenzentrum.de/web_publ



Auftraggeber: Ampron GmbH Robert-Schuman-Str. 7 44263 Dortmund	 ampron	Auftragnehmer: TNL Energie GmbH Rallwiese 7 35410 Hangeren	T 0 641 52 - 51 96 21 - 0 E-mail: mail@tnl-energie.de Homepage: www.tnl-energie.de	
Projekt: Vorhaben Hochrhein, Herbertingen – Waldshut-Tiengen Neubau und Betrieb einer 380-kV-Höchstspannungsfreileitung				
Abschnitt 1: Herbertingen - Pkt. Boll (Sauldorf)				
Thema: Vorzugsplanung				
Blattgröße: A1	Maßstab i. O.: 1:3.000	Status: Entwurf	Blatt 11 von 15 Stand: 17.10.2024	

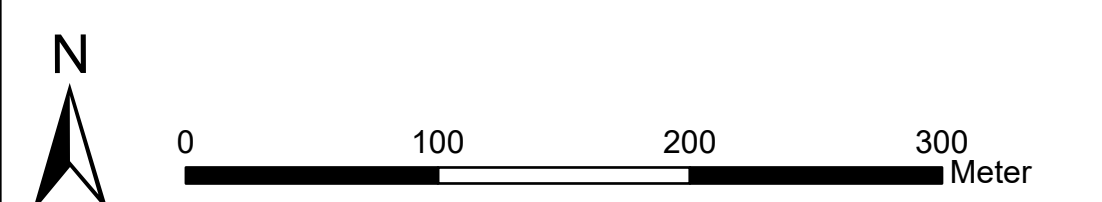


Freileitungen

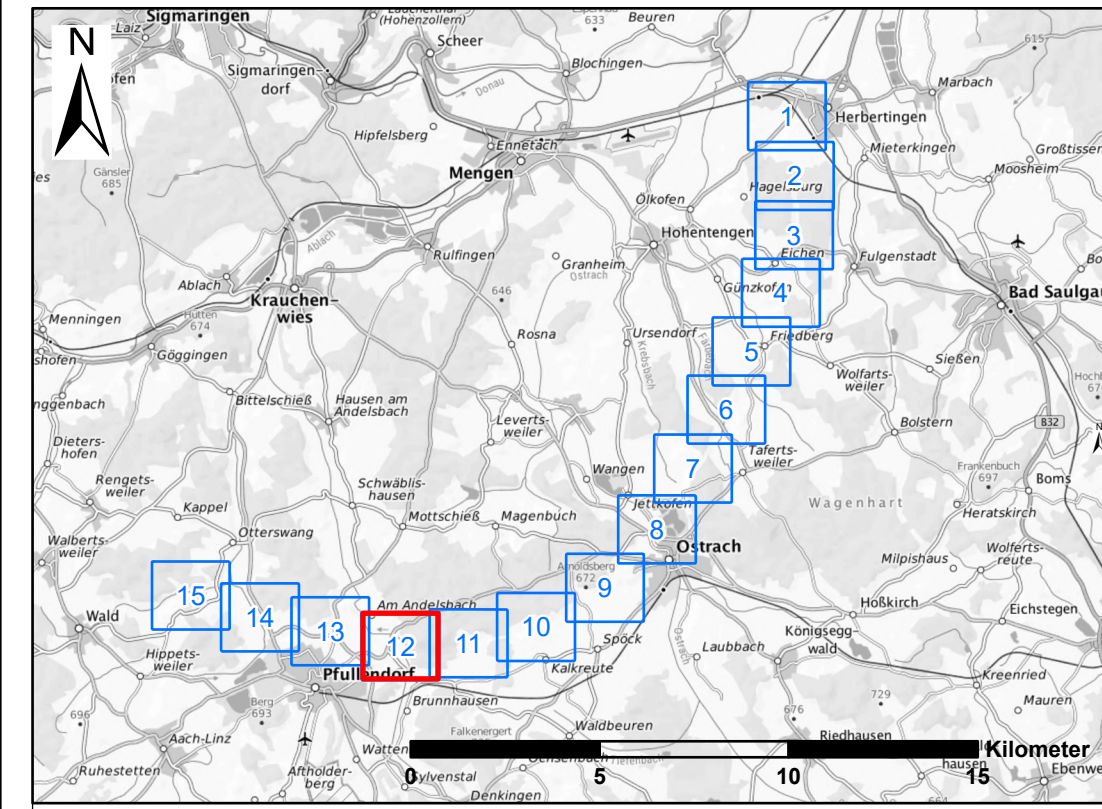
- Bestandsmast
- Maststandort Neubauleitung
- 110-kV-Hochspannungsleitung (LA 0001)
- 110-kV-Hochspannungsleitung (LA 1840)
- Rückbauleitung Bl. 4510 (220-/380-kV-Höchstspannungsleitung)
- 220-/380-kV-Höchstspannungsleitung (Bl. 4509)
- Neubautrasse

Verwaltung¹

- Landkreisgrenze
- Gemeindegrenze
- Flurstück mit Nummerierung



Quellen:
Verwaltungsgrenzen (© GeoBasis-DE / BKG 2024)
Kartenhintergrund: © Bundesamt für Kartographie und Geodäsie (2024), Datenquellen: https://nls.geo.bund.de/web_public/
Datenquellen: TopoPlus_Open, 16.10.2024.pdf





Auftraggeber: Amprion GmbH Hafen-Straße 7 44203 Dortmund		Auftragnehmer: TNL Energie GmbH Rathausstraße 7 35410 Hungen E-Mail: info@tnl-energie.de Homepage: www.tnl-energie.de	
Projekt: Vorhaben Hochrhein, Herbertingen – Waldshut-Tiengen Neubau und Betrieb einer 380-kV-Höchstspannungsfreileitung			
Thema: Abschnitt 1: Herbertingen - Pkt. Boll (Sauldorf)			
Vorzugsplanung			
Blattgröße: A1	Maßstab i. O.:	1:3.000	Status: Entwurf
		Blatt 12 von 15	
		Stand: 17.10.2024	

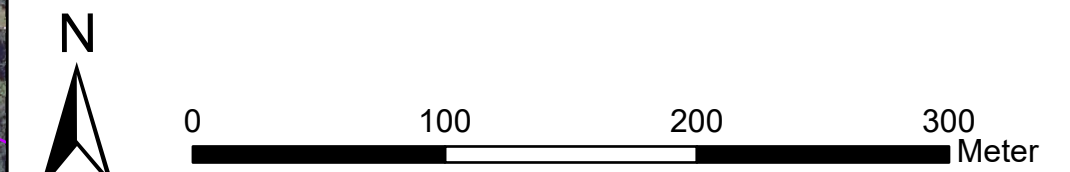


Freileitungen

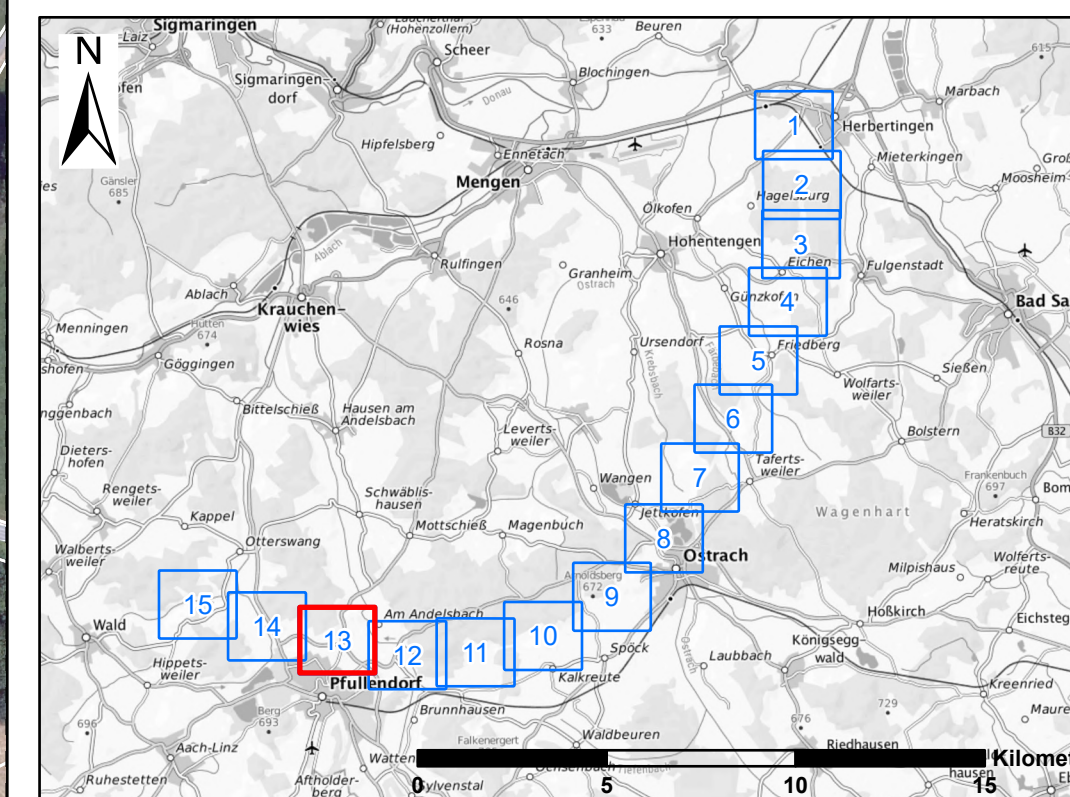
- Bestandsmast
 Maststandort Neubauleitung
 — 110-kV-Hochspannungsleitung (LA 0001)
 — 110-kV-Hochspannungsleitung (LA 1840)
 — Rückbauleitung Bl. 4510 (220-/380-kV-Höchstspannungsleitung)
 — 220-/380-kV-Höchstspannungsleitung (Bl. 4509)
— Neubaustrasse



Verwaltung¹

- Landkreisgrenze
-  Gemeindegrenze
-  Flurstück mit Nummerierung



Quellen:
¹ Verwaltungsgrenzen (© GeoBasis-DE / BKG 2024)
 Kartenhintergrund: © Bundesamt für Kartographie und Geodäsie (2024), Datenquellen: https://sgx.geodatenzentrum.de/web_public/



Auftraggeber: Amprion GmbH Robert-Schuman-Str. 7 44283 Dortmund		Auftragnehmer: TNL Energie GmbH Ruffenansstraße 7 35410 Hungen Tel.: 0 64 02 - 51 96 21 - 0 E-Mail: real@tnl-energie.de Homepage: www.tnl-energie.de	
--	---	--	---

Projekt: **Vorhaben Hochrhein, Herbertingen – Waldshut-Tiengen**
Neubau und Betrieb einer 380-kV-Höchstspannungsfreileitung

Thema:	Vorzugsplanung
--------	-----------------------

Blattgröße: A1	Maßstab i. O.: 1:3.000	Status: Entwurf	Blatt 13 von 15
			Stand: 17.10.2024

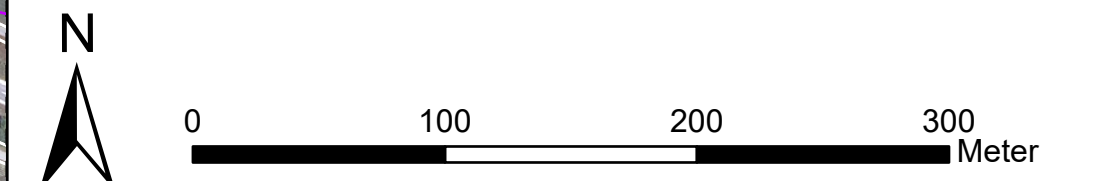


Freileitungen

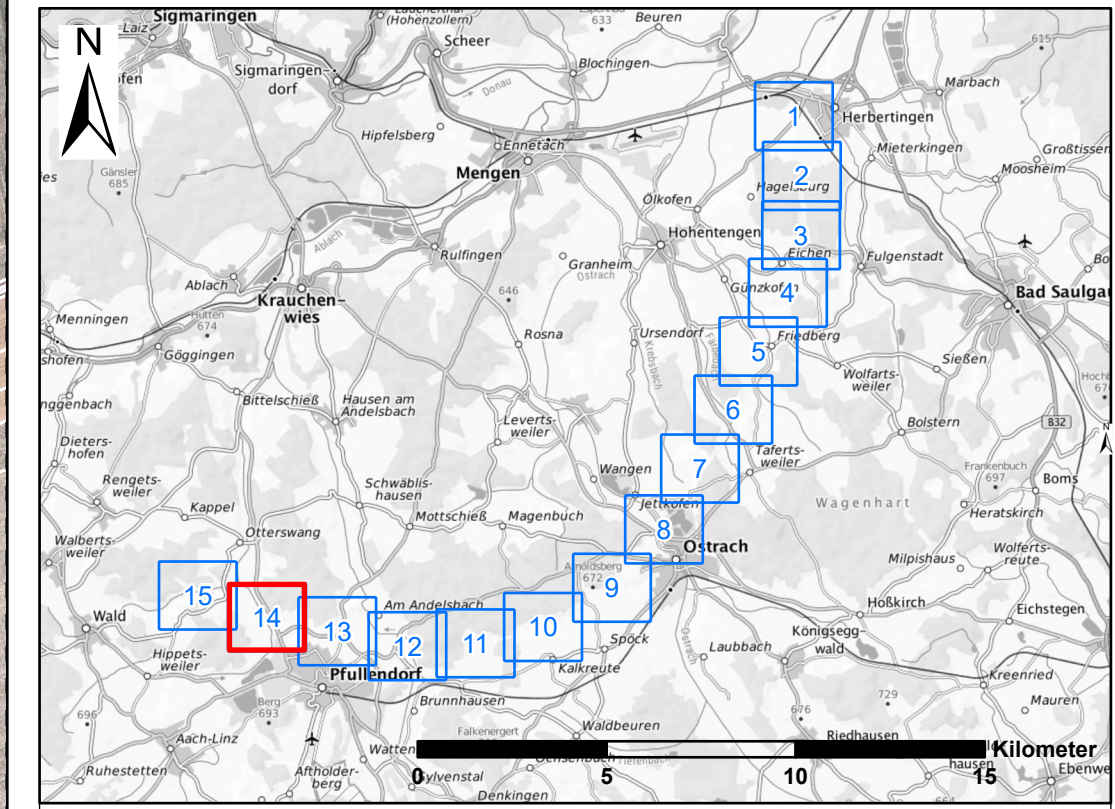
- Bestandsmast
- Maststandort Neubauleitung
- 110-kV-Hochspannungsleitung (LA 0001)
- 110-kV-Hochspannungsleitung (LA 1840)
- Rückbauleitung Bl. 4510 (220-/380-kV-Höchstspannungsleitung)
- 220-/380-kV-Höchstspannungsleitung (Bl. 4509)
- Neubautrasse

Verwaltung¹

- Landkreisgrenze
- Gemeindegrenze
- Flurstück mit Nummerierung



Quellen:
Voraussetzungen (© GeoBasis-DE / BKG 2024)
Kartenhintergrund: © Bundesamt für Kartographie und Geodäsie (2024), Datenquellen: https://nls.geo.bund.de/web_public/
Datenquellen: TopoPlus_Open_16.10.2024.pdf



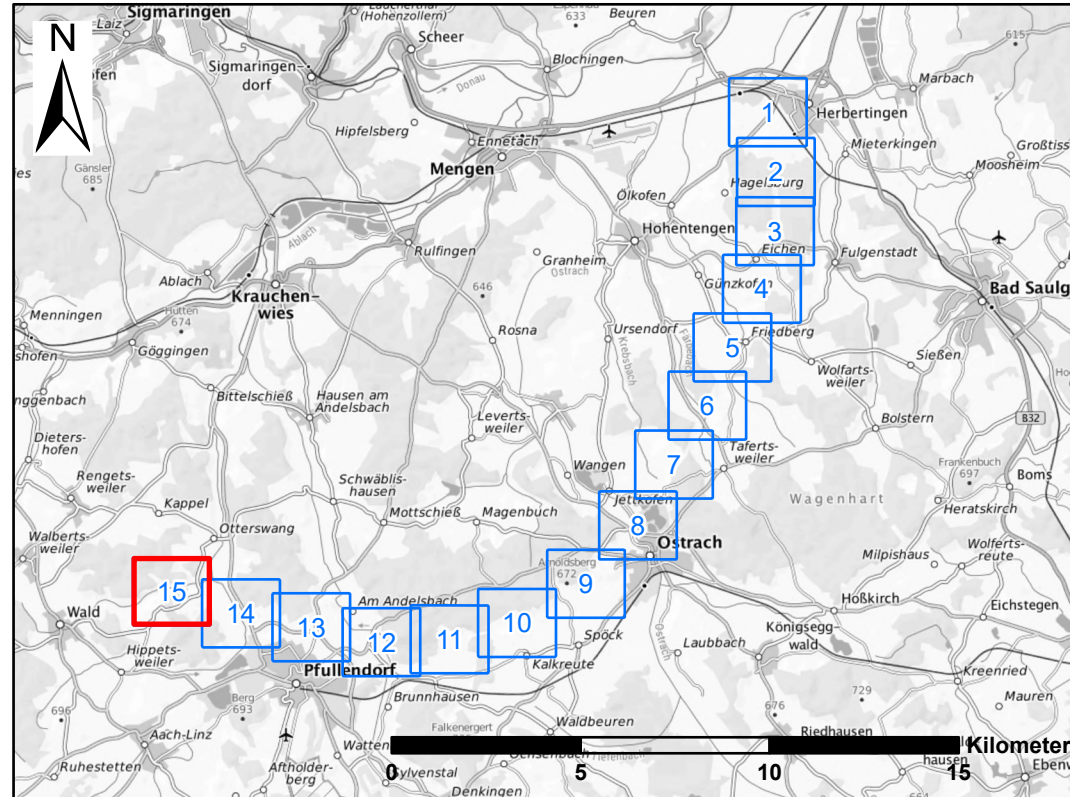
Auftraggeber: Amprion GmbH Hafen-Straße 7 44293 Dortmund		Auftragnehmer: TNL Energie GmbH Rathenaustraße 7 35410 Hungen E-Mail: info@tnl-energie.de Homepage: www.tnl-energie.de	
Projekt: Vorhaben Hochrhein, Herbertingen – Waldshut-Tiengen Neubau und Betrieb einer 380-kV-Höchstspannungsfreileitung Abschnitt 1: Herbertingen - Pkt. Boll (Sauldorf)			
Thema: Vorzugsplanung			
Blattgröße: A1	Maßstab i. O.: 1:3.000	Status: Entwurf	Blatt 14 von 15 Stand: 17.10.2024




- Freileitungen**
- Bestandsmast
 - Maststandort Neubauleitung
 - 110-kV-Hochspannungsleitung (LA 0001)
 - 110-kV-Hochspannungsleitung (LA 1840)
 - Rückbauleitung Bl. 4510 (220-/380-kV-Höchstspannungsleitung)
 - 220-/380-kV-Höchstspannungsleitung (Bl. 4509)
 - Neubautrasse
- Verwaltung¹**
- Landkreisgrenze
 - Gemeindegrenze
 - Flurstück mit Nummerierung



Quellen:
Verwaltungsgrenzen (© GeoBasis-DE / BKG 2024)
Kartenhintergrund: © Bundesamt für Kartographie und Geodäsie (2024), Datenquellen: https://nls.geo.bund.de/web_public/
Datenquellen: TopoPlus_Open_16.10.2024.pdf



Auftraggeber: Amprion GmbH Robert-Schuman-Str. 7 44229 Dortmund		Auftragnehmer: TNL Energie GmbH Rathausstraße 7 35410 Hungen E-Mail: info@tnl-energie.de Homepage: www.tnl-energie.de		
Projekt: Vorhaben Hochrhein, Herbertingen – Waldshut-Tiengen Neubau und Betrieb einer 380-kV-Höchstspannungsfreileitung				
Abschnitt 1: Herbertingen - Pkt. Boll (Sauldorf)				
Thema: Vorzugsplanung				
Blattgröße: A1	Maßstab i. O.:	1:3.000	Status: Entwurf	Blatt 15 von 15
				Stand: 17.10.2024