

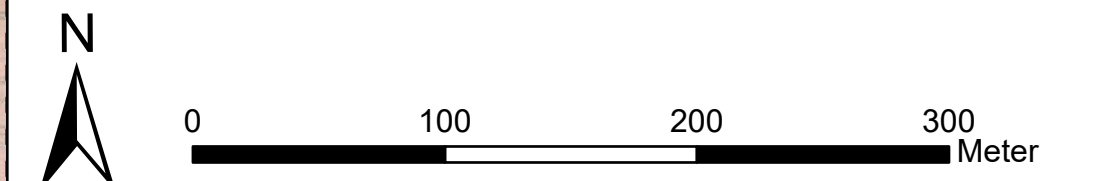


**Freileitungen**

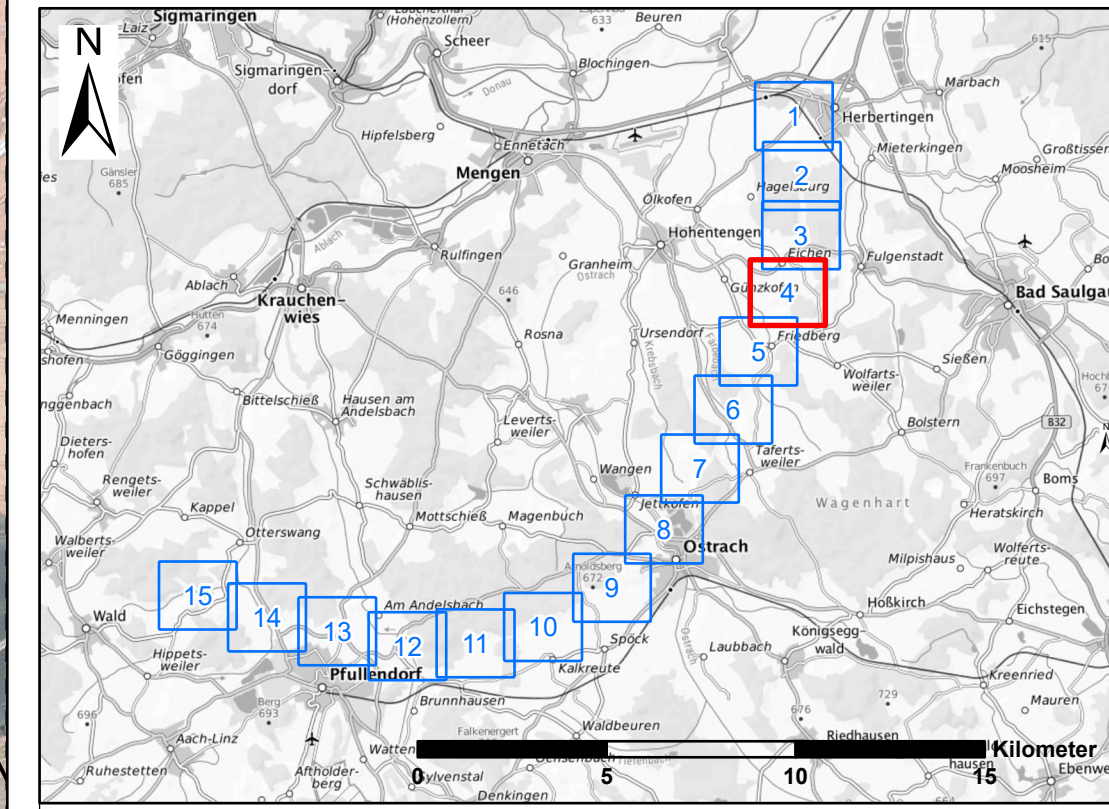
- Bestandsmast
- Maststandort Neubauleitung
- 110-kV-Hochspannungsleitung (LA 0001)
- 110-kV-Hochspannungsleitung (LA 1840)
- Rückbauleitung Bl. 4510 (220-/380-kV-Höchstspannungsleitung)
- 220-/380-kV-Höchstspannungsleitung (Bl. 4509)
- Neubaustrasse

**Verwaltung<sup>1</sup>**

- Landkreisgrenze
- Gemeindegrenze
- Flurstück mit Nummerierung



Quellen:  
Verwaltungsgrenzen (© GeoBasis-DE / BKG 2024)  
Kartenhintergrund: © Bundesamt für Kartographie und Geodäsie (2024), Datenquellen: [https://hgv.geo.bund.de/web\\_public/](https://hgv.geo.bund.de/web_public/)  
Datenquellen: TopoPlus\_Open, 16.10.2024.pdf



<b>Auftraggeber:</b> <b>Amprion GmbH</b> Hohen-Sonnen-Str. 7 44203 Dortmund		<b>Auftragnehmer:</b> <b>TNL Energie GmbH</b> Rathenweide 7 35410 Hungen Homepage: <a href="https://www.tnl-energie.de">www.tnl-energie.de</a>	
<b>Projekt:</b> Vorhaben Hochrhein, Herbertingen – Waldshut-Tiengen Neubau und Betrieb einer 380-kV-Höchstspannungsfreileitung Abschnitt 1: Herbertingen – Pkt. Boll (Sauldorf)			
<b>Thema:</b> Vorzugsplanung			
Blattgröße: A1	Maßstab i. O.:	1:3.000	Status: Entwurf
		Blatt 4 von 15 Stand: 17.10.2024	



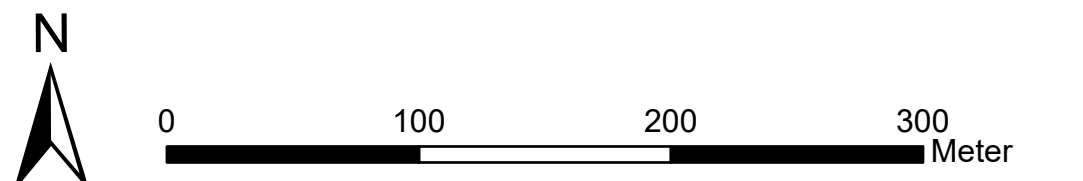


**Freileitungen**

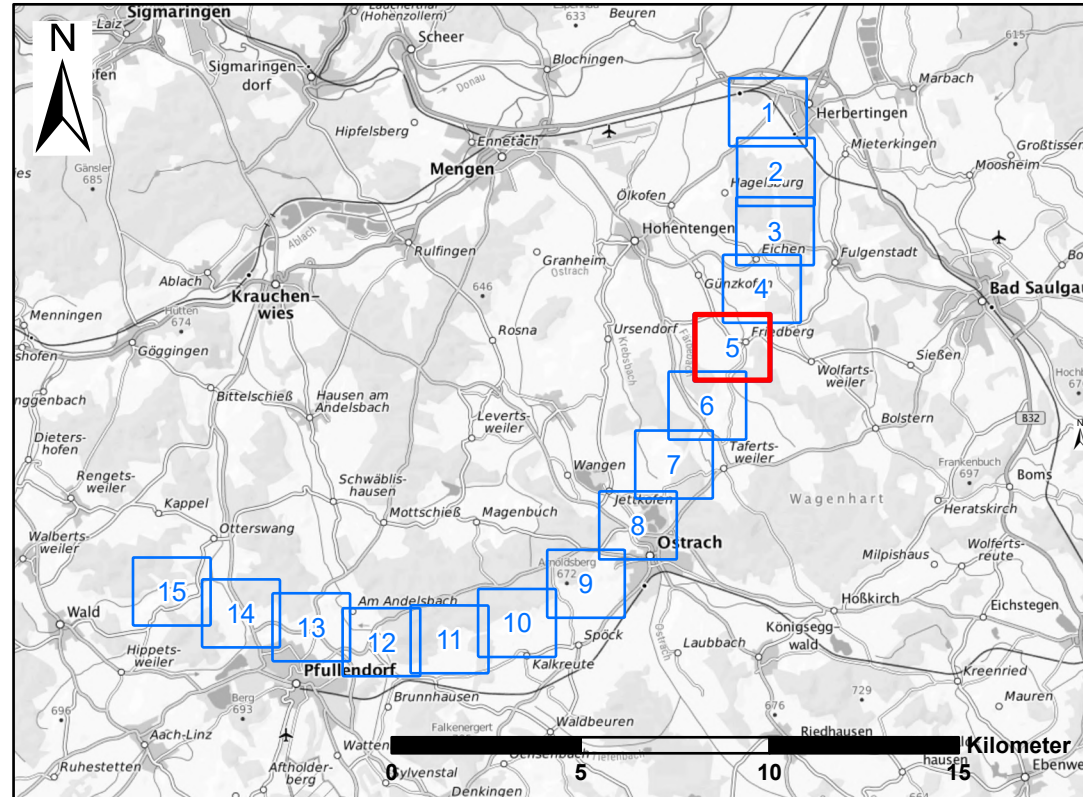
- Bestandsmast
- Maststandort Neubauleitung
- 110-kV-Hochspannungsleitung (LA 0001)
- 110-kV-Hochspannungsleitung (LA 1840)
- Rückbauleitung Bl. 4510 (220-/380-kV-Höchstspannungsleitung)
- 220-/380-kV-Höchstspannungsleitung (Bl. 4509)
- Neubaustrasse



**Verwaltung<sup>1</sup>**

- Landkreisgrenze
- Gemeindegrenze
- Flurstück mit Nummerierung



Quellen:  
Verwaltungsgrenzen (© GeoBasis-DE / BKG 2024)  
Kartenhintergrund: © Bundesamt für Kartographie und Geodäsie (2024), Datenquellen: [https://nls.geo.bund.de/web\\_public/](https://nls.geo.bund.de/web_public/)  
Datenquellen: TopPlus\_Open\_16.10.2024.pdf



<b>Auftraggeber:</b> <b>Amprion GmbH</b> Robert-Schuman-Str. 7 44293 Dortmund		<b>Auftragnehmer:</b> <b>TNL Energie GmbH</b> Rathenaustraße 7 35410 Hungen E-Mail: <a href="mailto:info@tnl-energie.de">info@tnl-energie.de</a> Homepage: <a href="http://www.tnl-energie.de">www.tnl-energie.de</a>	
			
<b>Projekt: Vorhaben Hochrhein, Herbertingen – Waldshut-Tiengen Neubau und Betrieb einer 380-kV-Höchstspannungsfreileitung</b>			
Abschnitt 1: Herbertingen - Pkt. Boll (Sauldorf)			
<b>Thema:</b>		<b>Vorzugsplanung</b>	
Blattgröße: <b>A1</b>	Maßstab i. O.: <b>1:3.000</b>	Status: <b>Entwurf</b>	Blatt 5 von 15
			Stand: 17.10.2024



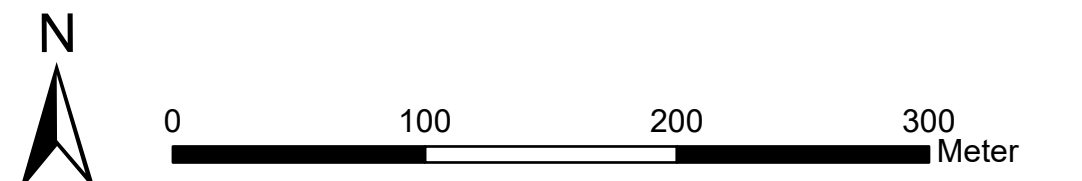


**Freileitungen**

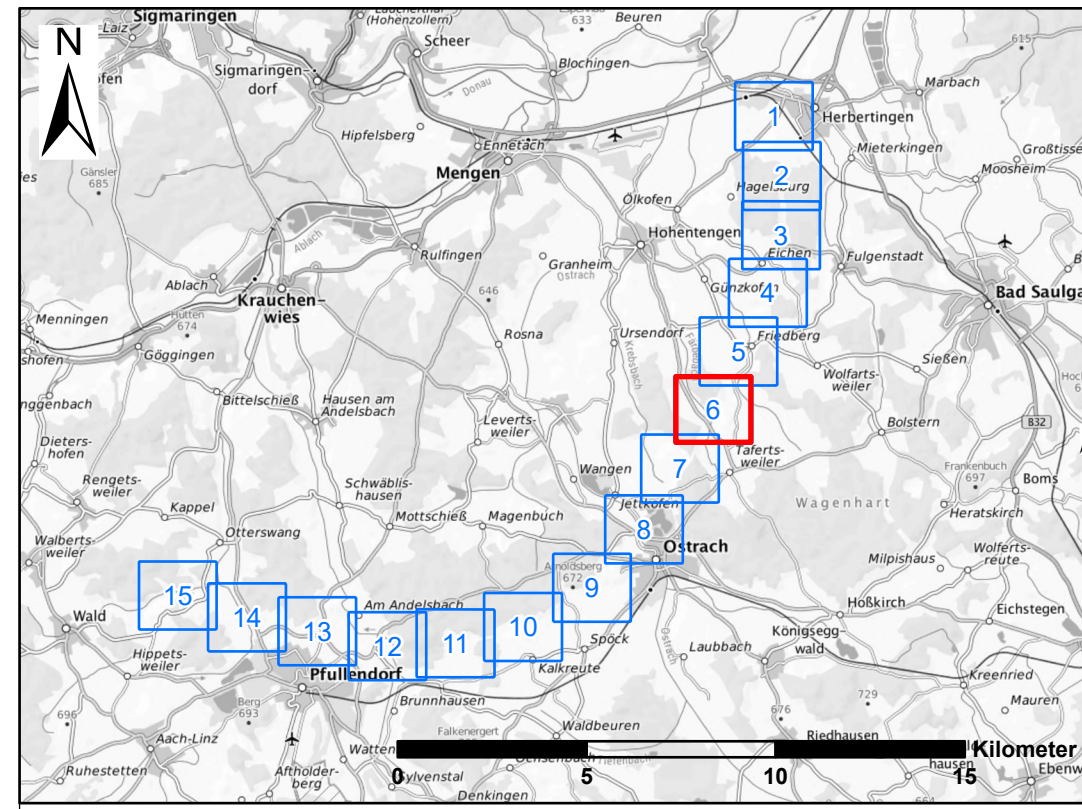
- Bestandsmast
- Maststandort Neubauleitung
- 110-kV-Hochspannungsleitung (LA 0001)
- 110-kV-Hochspannungsleitung (LA 1840)
- Rückbauleitung Bl. 4510 (220-/380-kV-Höchstspannungsleitung)
- 220-/380-kV-Höchstspannungsleitung (Bl. 4509)
- Neubaustrasse



**Verwaltung<sup>1</sup>**

- Landkreisgrenze
- Gemeindegrenze
- Flurstück mit Nummerierung



Quellen:  
Vereinigungen (© GeoBasis-DE / BKG 2024)  
Kartenhintergrund: © Bundesamt für Kartographie und Geodäsie (2024), Datenquellen: [https://hgv.geodatenzentrum.de/web\\_public/](https://hgv.geodatenzentrum.de/web_public/)  
Datenquellen: TopoPlus\_Open\_16.10.2024.pdf



<b>Auftraggeber:</b> <b>Amprion GmbH</b> Robert-Schuman-Str. 7 44203 Dortmund		<b>Auftragnehmer:</b> <b>TNL Energie GmbH</b> Rathenowerstraße 7 35410 Hungen Tel.: 0 64 02 - 51 96 21 - 0 E-mail: mail@tnl-energie.de Homepage: www.tnl-energie.de	
 			
<b>Projekt:</b> <b>Vorhaben Hochrhein, Herbertingen – Waldshut-Tiengen</b> <b>Neubau und Betrieb einer 380-kV-Höchstspannungsfreileitung</b>			
Abschnitt 1: Herbertingen - Pkt. Boll (Sauldorf)			
<b>Thema:</b> <b>Vorzugsplanung</b>			
<b>Blattgröße: A1</b>		<b>Maßstab i. O.: 1:3.000</b>	<b>Status: Entwurf</b>
			<b>Blatt 6 von 15</b>
			<b>Stand: 17.10.2024</b>