

Bestandsleitungen
380-kV-Höchstspannungsfreileitungen
— Bl. 4305, Hanekenfähr - Gronau
— Bl. 4307, Hanekenfähr - Gersteinwerk
220-kV-Höchstspannungsfreileitungen
— Bl. 2643, Gronau - Hanekenfähr
— Bl. 2644, Amelsbüren - Hanekenfähr
110-kV-Höchstspannungsfreileitungen
— Bl. 0830, Anschluss Hanekenfähr
— Bl. 1503, Gronau - Coesfeld
— Bl. 1536, Gronau - Metelen
— weitere Freileitungen

Nachrichtliche Darstellung
380-kV-Höchstspannungsfreileitung Dörpen West - Niederrhein (EnLAG 5)
— Pkt. Asbeck - Pkt. Haddorfer See (im Bau)
— Pkt. Haddorfer See - Pkt. Meppen (im Planfeststellungsverfahren)

Planung
— Bl. 4326, Hanekenfähr - Gronau
— Bl. 4379, Hanekenfähr - Gronau
— Bl. 4326, Hanekenfähr - Gronau (Alternative)
— Bl. 4379, Hanekenfähr - Gronau (Alternative)

Umspannanlagen
⚡ UA Hanekenfähr
UA Gronau

Abgrenzungen
— Kilometrierung
— Bündelungskorridor (2 x 200 m)

Blattschnitte
— Blattschnitt mit Nummer

Verwaltungsgrenzen
— Landesgrenze
— Kreisgrenze

1:650.000

0 125 250 500 Meter

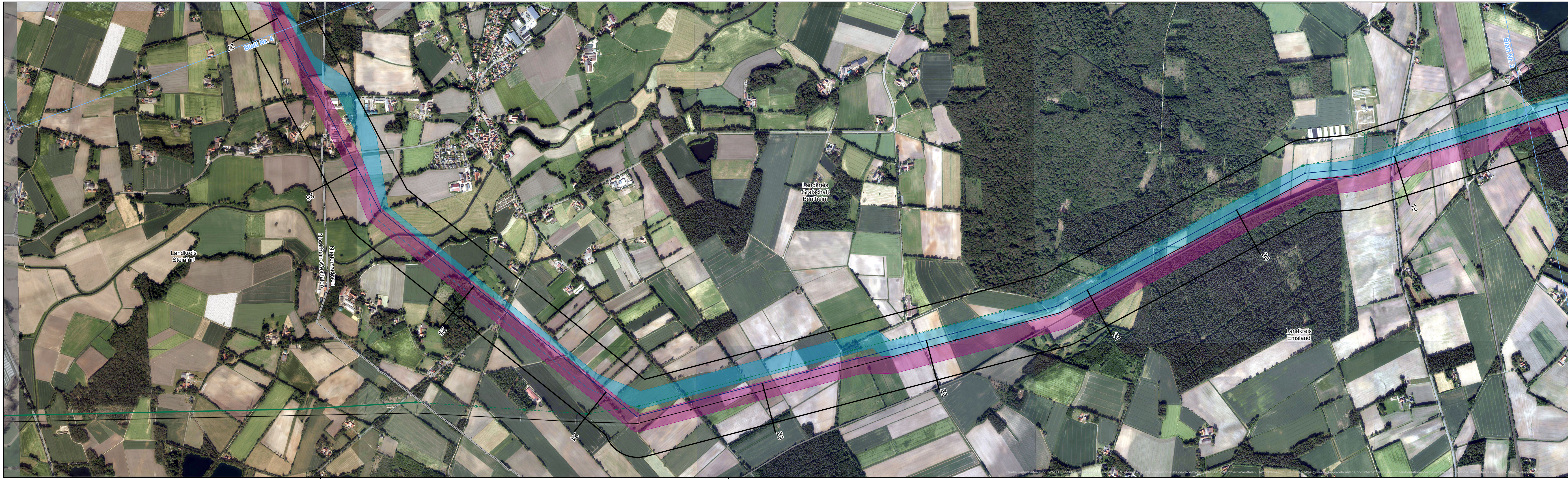
Amprion GmbH
Robert-Schuman-Straße 7
44263 Dortmund

380-kV-Netzverstärkung/-ausbau Hanekenfähr – Gronau (BBPIG-Vorhaben Nr. 63)
Antrag auf Planfeststellungsbeschluss gem. § 19 NABEG

Anhang 6: Trassenverlauf inklusive möglicher Alternativen
Blatt Nr. 1 von 2

Bearbeitet: M. Sc. Ingo Zimmer
Gezeichnet: M. Sc. Johanna Meinschmidt
Format: A3 lang
Maßstab i. O.: 1:10.000
Kartengrundlage: WMS DOP NI/NRW
Stand: Oktober 2023

TNL Energie GmbH
ENERGIE
Raiffeisenstraße 7
35410 Hungen
Tel.: 0 64 02 - 51 96 21-0
Fax: 0 64 02 - 51 96 21-30
e-mail: mail@tnl-energie.de
homepage: www.tnl-energie.de



Bestandsleitungen
380-kV-Höchstspannungsfreileitungen
— Bl. 4305, Hanekenfähr - Gronau
— Bl. 4307, Hanekenfähr - Gersteinwerk
220-kV-Höchstspannungsfreileitungen
— Bl. 2643, Gronau - Hanekenfähr
— Bl. 2644, Amelsbüren - Hanekenfähr
110-kV-Höchstspannungsfreileitungen
— Bl. 0830, Anschluss Hanekenfähr
— Bl. 1503, Gronau - Coesfeld
— Bl. 1536, Gronau - Metelen
— weitere Freileitungen

Nachrichtliche Darstellung
380-kV-Höchstspannungsfreileitung Dörpen West - Niederrhein (EnLAG 5)
— Pkt. Asbeck - Pkt. Haddorfer See (im Bau)
- - - Pkt. Haddorfer See - Pkt. Meppen (im Planfeststellungsverfahren)

Planung
— Bl. 4326, Hanekenfähr - Gronau
— Bl. 4379, Hanekenfähr - Gronau
— Bl. 4326, Hanekenfähr - Gronau (Alternative)
— Bl. 4379, Hanekenfähr - Gronau (Alternative)

Umspannanlagen
⚡ UA Hanekenfähr
UA Gronau

Abgrenzungen
— Kilometrierung
— Bündelungskorridor (2 x 200 m)

Blattschnitte
— Blattschnitt mit Nummer

Verwaltungsgrenzen
— Landesgrenze
— Kreisgrenze

1:650.000

0 125 250 500 Meter

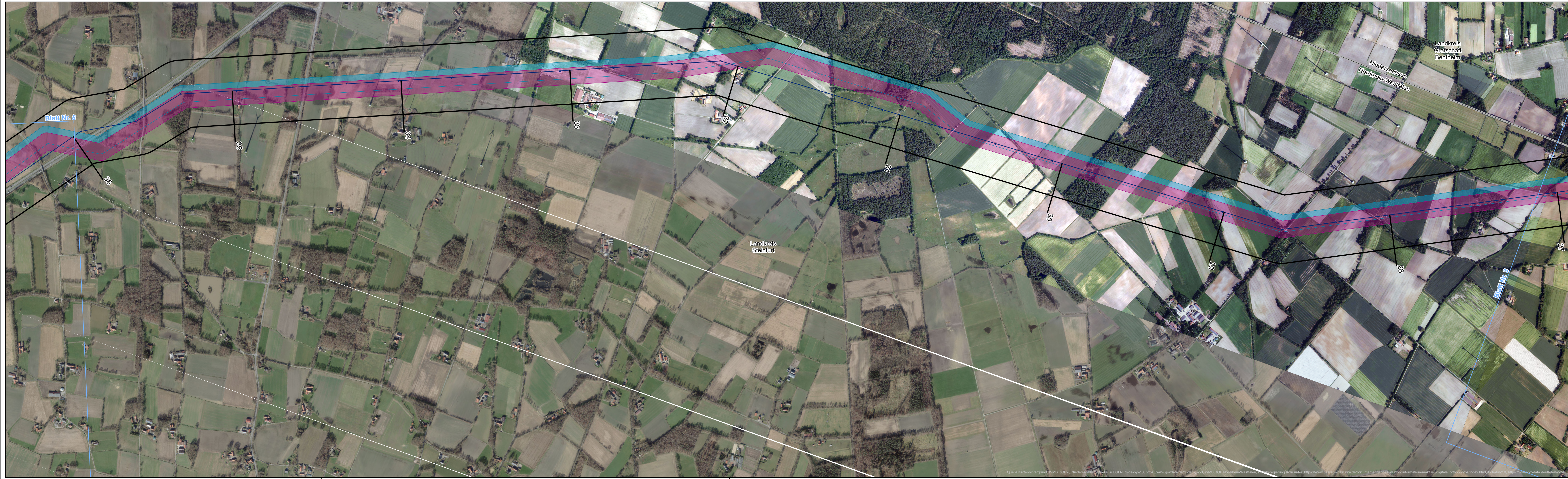
Amprion GmbH
Robert-Schuman-Straße 7
44263 Dortmund

380-kV-Netzverstärkung/-ausbau Hanekenfähr – Gronau (BBPIG-Vorhaben Nr. 63)
Antrag auf Planfeststellungsbeschluss gem. § 19 NABEG

Anhang 6: Trassenverlauf inklusive möglicher Alternativen
Blatt Nr. 3 von 2

Bearbeitet: M. Sc. Ingo Zimmer
Gezeichnet: M. Sc. Johanna Meinschmidt
Format: A3 lang
Maßstab i. O.: 1:10.000
Kartengrundlage: WMS DOP N/ NRW
Stand: Oktober 2023

TNL Energie GmbH
ENERGY
Raiffeisenstraße 7
35410 Hungen
Tel.: 0 64 02 - 51 96 21-0
Fax: 0 64 02 - 51 96 21-30
e-mail: mail@tnl-energie.de
homepage: www.tnl-energie.de



Bestandsleitungen
380-kV-Höchstspannungsfreileitungen
— Bl. 4305, Hanekefähr - Gronau
— Bl. 4307, Hanekefähr - Gersteinwerk
220-kV-Höchstspannungsfreileitungen
— Bl. 2643, Gronau - Hanekefähr
— Bl. 2644, Amelsbüren - Hanekefähr
110-kV-Höchstspannungsfreileitungen
— Bl. 0830, Anschluss Hanekefähr
— Bl. 1503, Gronau - Coesfeld
— Bl. 1536, Gronau - Metelen
— weitere Freileitungen

Nachrichtliche Darstellung
380-kV-Höchstspannungsfreileitung Dörpen West - Niederrhein (EnLAG 5)
— Pkt. Asbeck - Pkt. Haddorfer See (im Bau)
— Pkt. Haddorfer See - Pkt. Meppen (im Planfeststellungsverfahren)

Planung
— Bl. 4326, Hanekefähr - Gronau
— Bl. 4379, Hanekefähr - Gronau
— Bl. 4326, Hanekefähr - Gronau (Alternative)
— Bl. 4379, Hanekefähr - Gronau (Alternative)

Umspannanlagen
— UA Hanekefähr
— UA Gronau

Abgrenzungen
— Kilometrierung
— Bündelungskorridor (2 x 200 m)

Blattschnitte
— Blattschnitt mit Nummer

Verwaltungsgrenzen
— Landesgrenze
— Kreisgrenze

1:650.000

0 125 250 500 Meter

Amprion GmbH
Robert-Schuman-Straße 7
44263 Dortmund

380-kV-Netzverstärkung/-ausbau Hanekefähr – Gronau (BBPIG-Vorhaben Nr. 63)
Antrag auf Planfeststellungsbeschluss gem. § 19 NABEG

Anhang 6: Trassenverlauf inklusive möglicher Alternativen
Blatt Nr. 4 von 2

Bearbeitet: M. Sc. Ingo Zimmer
Gezeichnet: M. Sc. Johanna Meinschmidt
Format: A3 lang
Maßstab 1. O.: 1:10.000
Kartengrundlage: WMS DOP NI/NRW
Stand: Oktober 2023

TNL Energie GmbH
Raiffeisenstraße 7
35410 Hungen
Tel.: 0 64 02 - 51 96 21-0
Fax: 0 64 02 - 51 96 21-30
e-mail: mail@tnl-energie.de
homepage: www.tnl-energie.de



Bestandsleitungen
380-kV-Höchstspannungsfreileitungen
— Bl. 4305, Hanekenfähr - Gronau
— Bl. 4307, Hanekenfähr - Gersteinwerk
220-kV-Höchstspannungsfreileitungen
— Bl. 2643, Gronau - Hanekenfähr
— Bl. 2644, Amelsbüren - Hanekenfähr
110-kV-Höchstspannungsfreileitungen
— Bl. 0830, Anschluss Hanekenfähr
— Bl. 1503, Gronau - Coesfeld
— Bl. 1536, Gronau - Metelen
— weitere Freileitungen

Nachrichtliche Darstellung
380-kV-Höchstspannungsfreileitung Dörpen West - Niederrhein (EnLAG 5)
— Pkt. Asbeck - Pkt. Haddorfer See (im Bau)
— Pkt. Haddorfer See - Pkt. Meppen (im Planfeststellungsverfahren)

Planung
— Bl. 4326, Hanekenfähr - Gronau
— Bl. 4379, Hanekenfähr - Gronau
— Bl. 4326, Hanekenfähr - Gronau (Alternative)
— Bl. 4379, Hanekenfähr - Gronau (Alternative)

Umspannanlagen
UA Hanekenfähr
UA Gronau

Abgrenzungen
— Kilometrierung
— Bündelungskorridor (2 x 200 m)

Blattschnitte
— Blattschnitt mit Nummer

Verwaltungsgrenzen
— Landesgrenze
— Kreisgrenze

1:650.000

0 125 250 500 Meter

Amprion GmbH
Robert-Schuman-Straße 7
44263 Dortmund

380-kV-Netzverstärkung/-ausbau Hanekenfähr – Gronau (BBPIG-Vorhaben Nr. 63)
Antrag auf Planfeststellungsbeschluss gem. § 19 NABEG

Anhang 6: Trassenverlauf inklusive möglicher Alternativen
Blatt Nr. 5 von 2

Bearbeitet: M. Sc. Ingo Zimmer
Gezeichnet: M. Sc. Johanna Meinschmidt
Format: A3 lang
Maßstab 1. O.: 1:10.000
Kartengrundlage: WMS DOP N/ NRW
Stand: Oktober 2023

TNL Energie GmbH
Raiffeisenstraße 7
35410 Hungen
Tel.: 0 64 02 - 51 96 21-0
Fax: 0 64 02 - 51 96 21-30
e-mail: mail@tnl-energie.de
homepage: www.tnl-energie.de