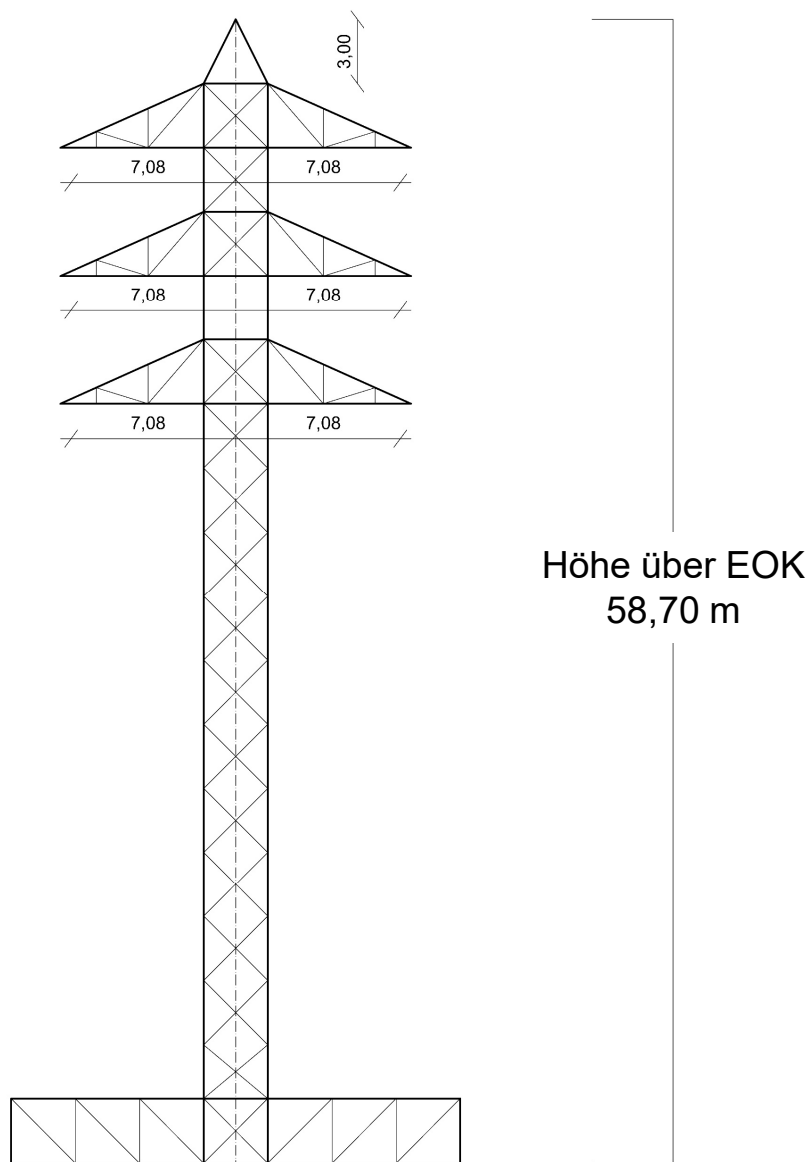


Mastgrundtyp D-AMP.2-16-22

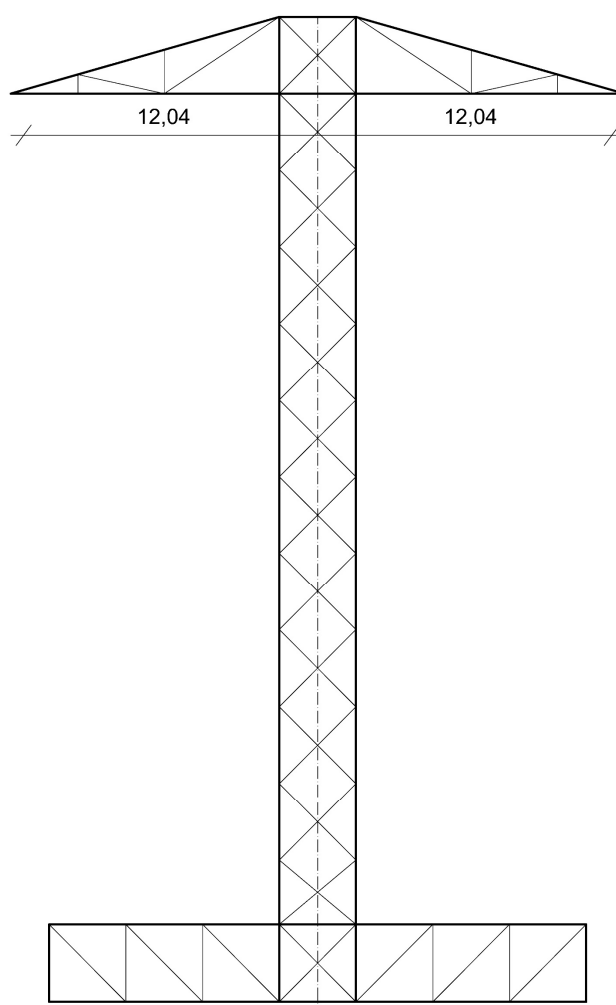
Provisorium Auflast-Abspannmast (T/WA)



Schemazeichnung (ohne Maßstab)
Maßangaben in Meter

Die angegebene schematische Bemaßung der
Traversen stellt die Mitte der Aufhängpunkte dar.
Die Traverse ragt über diese hinaus.

Mastgrundtyp D-AMP.2-16-22 **Provisorium Auflast-Abspannmast** **(T/WA)**



Höhe über EOK
11,10 – 34,10 m

Schemazeichnung (ohne Maßstab)
Maßangaben in Meter

Die angegebene schematische Bemaßung der
Traversen stellt die Mitte der Aufhängpunkte dar.
Die Traverse ragt über diese hinaus.